

الموسم الدراسي : 2007-2008  
مدة الإنجاز : ساعة واحدة  
المستوى : الأولى ثانوي إعدادي

**اختبار موحد**  
**في مادة علوم الحياة و الأرض**  
دورة يناير 2008



الاسم الكامل : ..... القسم : ..... النقطة: 20

**التمرين 1: ( 4 ن )**

اعط تعريفا لما يلي:

1- مساحة التبادل التنفسي:

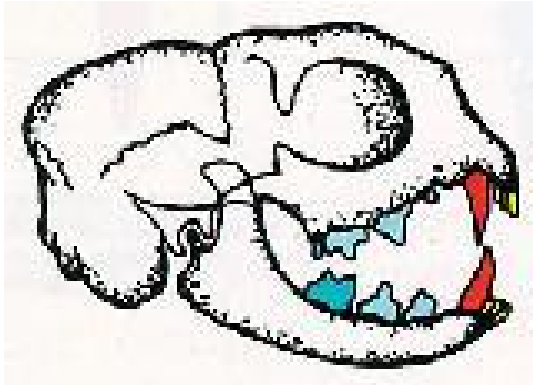
2- ذاتي التغذية:

**التمرين 2: ( 2 ن )**

ركب جملة مفيدة مما يلي: لقمة المفصل - حيوان لاحم - عمودية - حركات

**التمرين 3: ( 5 ن )**

تمثل الوثيقة جمجمة لحيوان مجهول:



1- ما هي خاصيات الأسنان عند هذا الحيوان ؟

- القواطع:

- الأنياب:

- الأضراس:

- النظام الغذائي عند هذا الحيوان:

التمرين 4 : ( 8 ن )

تم داخل المختبر زرع نباتات فتيمة متشابهة من الذرة و ذلك من وسطين مختلفين A و B

1- صف نتيجة التجربة A ؟ .....

2- صف نتيجة التجربة B ؟ .....

3- ماذا تستنتج بخصوص تغذية النباتات الخضراء ؟ .....

4- ماذا تركيب النباتات اليخضورية انطلاقا من كل عناصر التغذية ؟ .....