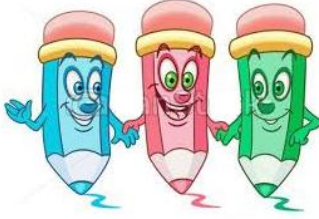


أكتب الأعداد العشرية التالية بالأرقام.



	ستة أعشار و خمسون وحدة
	ثلاث أجزاء من المئة و سبع وحدات
	سبع أجزاء من المئة وخمسة وثلاثون وحدة
	ثمانية أجزاء من المئة وأربع عشرات

أصل العدد بالكتابات المناسبة له .

$$13 + 0,28$$

$$13 + 0,02$$

13 وحدة و 28 جزء من المئة

$$13 + \frac{2}{10} + \frac{8}{100}$$

$$13,28$$

$$13 + 0,08$$

$$13 + 0,2 + 0,08$$

ماذا يمثل الرقم 5 كل عدد من الأعداد التالية :



- ← 357,23
 ← 29,51
 ← 30,05
 ← 15,3

أضع وأنجز ما يلي :

أحيط الأعداد العشرية الأكبر من العدد داخل البطاقة في كل سطر .

$$62,32 + 7,8$$

$$127,5$$

$$127,49 ; 127,68 ; 126,99$$

$$87 + 5,5$$

$$345,2$$

$$345,19 ; 344,97 ; 345,27$$

$$78,45 - 18,08$$

$$408,93$$

$$407,99 ; 409,02 ; 409,1$$

بلغ عدد المتدربين خلال حصة تدريبية 176 بينما كان عدد المدربين 8 فكان لزاما أن يتوزع الحضور على 8 مجموعات متساوية العدد.

أحدد العملية التي على المدربين القيام بها لمعرفة العدد في كل مجموعة بوضع علامة (x)

$$176 + 8$$

$$176 - 8$$

$$176 \div 8$$

$$8 \times 176$$

أكمل :

عدد المجموعات هو

يتم إنجاز جميع التمارين على الدفتر مع الإشارة إلى رقم كل تمرين.